



## บันทึกข้อความ

ส่วนราชการ สำนักปลัด องค์การบริหารส่วนตำบลท่าตูม

ที่ สบ ๗๔๕๐๑/๓๐๓

วันที่ ๑ ตุลาคม ๒๕๖๖

เรื่อง รายงานผลการลดใช้พลังงาน ผ่านระบบเว็บไซต์ [www.e-report.energy.go.th](http://www.e-report.energy.go.th) องค์การบริหารส่วนตำบลท่าตูม ประจำปี ๒๕๖๖

เรียน นายกององค์การบริหารส่วนตำบลท่าตูม

### ๑.เรื่องเดิม

องค์การบริหารส่วนตำบลท่าตูม ได้ดำเนินการรายงานข้อมูลการใช้พลังงานผ่านเว็บไซต์ [www.e-report.energy.go.th](http://www.e-report.energy.go.th) ของสำนักงานนโยบายและแผนพลังงาน กระทรวงพลังงาน โดยกรอกข้อมูลเป็นประจำทุกเดือน โดยเริ่มรายงานตั้งแต่เดือน ตุลาคม ๒๕๖๕ - กันยายน ๒๕๖๖ โดยรายงานภายในวันที่ ๓๐ กันยายน ๒๕๖๖ โดยมีเป้าหมายให้มีการใช้พลังงานไฟฟ้าลดลงร้อยละ ๑๐.๐๐ เทียบค่ามาตรฐานการใช้พลังงานไฟฟ้าของแต่ละหน่วยงาน

### ๒.ข้อเท็จจริง

๒.๑ องค์การบริหารส่วนตำบลท่าตูม ได้ดำเนินการจัดทำคำสั่งแต่งตั้งคณะทำงานลดพลังงานองค์การบริหารส่วนตำบลท่าตูม ที่ ๑๖๘/๒๕๖๔ ลงวันที่ ๑ กันยายน ๒๕๖๕

๒.๒ องค์การบริหารส่วนตำบลท่าตูม ได้ดำเนินการจัดทำประกาศองค์การบริหารส่วนตำบลท่าตูม เรื่อง มาตรการประหยัดพลังงาน ประจำปี ๒๕๖๕ ลงวันที่ ๑ กันยายน ๒๕๖๕

๒.๓ องค์การบริหารส่วนตำบลท่าตูม ได้ดำเนินการรายงานข้อมูลการใช้พลังงาน ผ่านเว็บไซต์ [www.e-report.energy.go.th](http://www.e-report.energy.go.th) ปี ๒๕๖๖ เสร็จเรียบร้อยแล้ว

๒.๔ สำนักงานนโยบายและแผนพลังงาน กระทรวงพลังงานสรุปผลการใช้งานพลังงานไฟฟ้าประจำปี ๒๕๖๖ แล้ว ปรากฏว่าการใช้พลังงาน รอบ ๖ เดือน มีดังนี้

(ตุลาคม ๒๕๖๕ - มีนาคม ๒๕๖๖) ประหยัด ๙๒.๕๗ % การใช้น้ำมัน ประหยัด ๘๒.๙๔ %

(เมษายน ๒๕๖๖ - กันยายน ๒๕๖๖) ประหยัด ๙๕.๓๙ % การใช้น้ำมัน ประหยัด ๗๑.๙๑ %

### ๓.ข้อกฎหมาย

### ๔.ข้อเสนอเพื่อพิจารณา

เห็นควรแจ้งประชาสัมพันธ์ ประกาศองค์การบริหารส่วนตำบลท่าตูม เรื่อง มาตรการประหยัดพลังงาน และผลการลดใช้พลังงาน ประจำปี ๒๕๖๖ ขององค์การบริหารส่วนตำบลท่าตูม ให้ประชาชนทราบต่อไป หากเห็นชอบโปรดลงนามในหนังสือนี้

( นางทิพย์วารี กาชร )

นักจัดการงานทั่วไป

-แจ้งประชาสัมพันธ์

(นายสมคิด ต้นทางกุล)

นายกองค์การบริหารส่วนตำบลท่าตูม



ประกาศองค์การบริหารส่วนตำบลท่าตูม  
เรื่อง ผลการลดการใช้พลังงานขององค์การบริหารส่วนตำบลท่าตูม

ตามที่องค์การบริหารส่วนตำบลท่าตูม ได้มีคำสั่งแต่งตั้งคณะทำงานลดการใช้พลังงาน องค์การบริหารส่วนตำบลท่าตูม ที่ ๑๖๘/๒๕๖๔ ลงวันที่ ๑ กันยายน ๒๕๖๔ มีหน้าที่ กำหนดมาตรการ ประหยัดพลังงานของหน่วยงาน จัดทำแผนปฏิบัติการลดใช้พลังงาน กำกับดูแลการลดการใช้พลังงานให้ เป็นไปตามมาตรการที่กำหนด ติดตามความก้าวหน้าและผลการดำเนินงาน เพื่อให้เกิดการใช้พลังงานอย่าง ประหยัดและมีประสิทธิภาพ นั้น

บัดนี้ องค์การบริหารส่วนตำบลท่าตูม ได้ดำเนินการตามมาตรการที่กำหนด และรายงาน ผลการใช้พลังงานผ่านเว็บไซต์ [www.e-report.energy.go.th](http://www.e-report.energy.go.th) ของสำนักนโยบายและแผนพลังงานกระทรวง พลังงาน ตั้งแต่เดือน ตุลาคม ๒๕๖๕ - กันยายน ๒๕๖๖ จึงขอประกาศผลการใช้พลังงานขององค์การ บริหารส่วนตำบลท่าตูม ประจำปี ๒๕๖๖ รายละเอียดปรากฏตามเอกสารที่แนบท้ายนี้

จึงประกาศให้ทราบโดยทั่วกัน

ประกาศ ณ วันที่ ๓๐ กันยายน ๒๕๖๖

(นายสมคิด ตันทางกุล)

นายกองค์การบริหารส่วนตำบลท่าตูม



# e-report.energy.go.th

## โครงการลดการใช้พลังงานใช้พลังงานในภาครัฐ

หน้าแรก

แนะนำโครงการ

เปรียบเทียบผลประหยัด

ข่าวสารประชาสัมพันธ์

FAQ

Dashboard

สรุปผลการลดใช้พลังงานขององค์กรปกครองท้องถิ่น รอบ 6 เดือน (ตุลาคม 2565 - มีนาคม 2566)

จังหวัด: สระบุรี

&lt;&lt; กลับหน้าหลัก

หน่วยงาน	การใช้ไฟฟ้า				การใช้น้ำ				ผลประเมิน
	ค่ามาตรฐาน	ค่าจริง	ผลประหยัด	ผลประเมิน	ค่ามาตรฐาน	ค่าจริง	ผลประหยัด	ผลประเมิน	
เทศบาลตำบลกุดชุมพภู	ไม่ครบ	ไม่ครบ	ประเมินไม่ได้	รายงานไม่ครบ	ไม่ครบ	ไม่ครบ	ประเมินไม่ได้	รายงานไม่ครบ	
เทศบาลตำบลศรีโพธิ์	ไม่ครบ	ไม่ครบ	ประเมินไม่ได้	รายงานไม่ครบ	ไม่ครบ	ไม่ครบ	ประเมินไม่ได้	รายงานไม่ครบ	
เทศบาลตำบลคำพูน	88,631.26	37,505.79	57.68 %	ผ่าน	12,518.30	3,158.25	74.77 %	ผ่าน	
เทศบาลตำบลหนองพุด	23,954.60	45,411.43	-89.57 %	ไม่ผ่าน	6,960.30	2,042.36	70.66 %	ผ่าน	
เทศบาลตำบลเนินตา-พระยาทนต์	ไม่ครบ	ไม่ครบ	ประเมินไม่ได้	รายงานไม่ครบ	ไม่ครบ	ไม่ครบ	ประเมินไม่ได้	รายงานไม่ครบ	
เทศบาลตำบลลาดบัว	ไม่ครบ	68,241.82	ประเมินไม่ได้	รายงานไม่ครบ	ไม่ครบ	ไม่ครบ	ประเมินไม่ได้	รายงานไม่ครบ	
เทศบาลตำบลระกุด	38,848.00	20,991.37	45.97 %	ผ่าน	16,069.02	2,263.10	85.92 %	ผ่าน	
เทศบาลตำบลท่าลาน	66,874.37	29,446.98	55.97 %	ผ่าน	10,818.65	3,308.85	69.42 %	ผ่าน	
เทศบาลตำบลระเกษม	ไม่ครบ	ไม่ครบ	ประเมินไม่ได้	รายงานไม่ครบ	ไม่ครบ	ไม่ครบ	ประเมินไม่ได้	รายงานไม่ครบ	
เทศบาลตำบลนายา	ไม่ครบ	123,188.72	ประเมินไม่ได้	รายงานไม่ครบ	ไม่ครบ	6,228.11	ประเมินไม่ได้	รายงานไม่ครบ	
เทศบาลตำบลบางโพธิ์	ไม่ครบ	ไม่ครบ	ประเมินไม่ได้	รายงานไม่ครบ	ไม่ครบ	7,051.85	ประเมินไม่ได้	รายงานไม่ครบ	
เทศบาลตำบลบ้านยาง	203,848.13	48,083.76	76.41 %	ผ่าน	4,451.42	5,605.08	-25.92 %	ไม่ผ่าน	
เทศบาลตำบลบ้านหม้อ	82,655.18	50,800.73	38.54 %	ผ่าน	7,324.73	6,039.42	17.55 %	ไม่ผ่าน	
เทศบาลตำบลบึงอึกแม่	36,012.34	27,185.34	24.51 %	ผ่าน	2,543.34	1,368.36	46.20 %	ผ่าน	
เทศบาลตำบลไผ่เต่า	66,447.04	62,437.00	6.03 %	ไม่ผ่าน	7,818.12	11,707.24	-49.74 %	ไม่ผ่าน	
เทศบาลตำบลพวง	103,755.15	65,656.00	36.72 %	ผ่าน	12,861.36	8,938.65	30.50 %	ผ่าน	
เทศบาลตำบลมวกเหล็ก	ไม่ครบ	54,945.54	ประเมินไม่ได้	รายงานไม่ครบ	ไม่ครบ	15,785.39	ประเมินไม่ได้	รายงานไม่ครบ	
เทศบาลตำบลเมืองเก่า	ไม่ครบ	ไม่ครบ	ประเมินไม่ได้	รายงานไม่ครบ	ไม่ครบ	ไม่ครบ	ประเมินไม่ได้	รายงานไม่ครบ	
เทศบาลตำบลวังม่วง	37,164.29	23,592.56	36.52 %	ผ่าน	9,631.92	11,933.90	-23.90 %	ไม่ผ่าน	
เทศบาลตำบลวิหารแดง	ไม่ครบ	ไม่ครบ	ประเมินไม่ได้	รายงานไม่ครบ	ไม่ครบ	ไม่ครบ	ประเมินไม่ได้	รายงานไม่ครบ	
เทศบาลตำบลสร้างโคก	49,868.09	39,275.37	21.24 %	ผ่าน	6,525.10	6,086.16	6.73 %	ไม่ผ่าน	
เทศบาลตำบลสวนดอกไม้	ไม่ครบ	50,522.13	ประเมินไม่ได้	รายงานไม่ครบ	ไม่ครบ	16,382.65	ประเมินไม่ได้	รายงานไม่ครบ	
เทศบาลตำบลเสาไห้	28,264.27	24,208.00	14.35 %	ไม่ผ่าน	5,057.09	2,184.31	56.81 %	ผ่าน	
เทศบาลตำบลแสงพัน	ไม่ครบ	ไม่ครบ	ประเมินไม่ได้	รายงานไม่ครบ	ไม่ครบ	ไม่ครบ	ประเมินไม่ได้	รายงานไม่ครบ	
เทศบาลตำบลหนองแก	44,980.10	26,844.60	40.32 %	ผ่าน	6,003.39	4,408.75	26.56 %	ผ่าน	
เทศบาลตำบลหนองแค	53,005.68	110,946.00	-109.31 %	ไม่ผ่าน	19,471.26	36,640.15	-88.18 %	ไม่ผ่าน	
เทศบาลตำบลหนองแซง	ไม่ครบ	ไม่ครบ	ประเมินไม่ได้	รายงานไม่ครบ	ไม่ครบ	ไม่ครบ	ประเมินไม่ได้	รายงานไม่ครบ	

เทศบาลตำบลหนองโตน	46,372.67	28,328.00	38.91 %	ผ่าน	5,997.00	4,340.00	27.63 %	ผ่าน
เทศบาลตำบลหนองบัว	10,868.86	29,984.00	-175.87 %	ไม่ผ่าน	5,146.67	4,352.65	15.43 %	ไม่ผ่าน
เทศบาลตำบลหนองหิน	ไม่ครบ	ไม่ครบ	ประเมินไม่ได้	รายงานไม่ครบ	ไม่ครบ	ไม่ครบ	ประเมินไม่ได้	รายงานไม่ครบ
เทศบาลตำบลหน้าพระลาน	48,563.08	72,012.98	-48.29 %	ไม่ผ่าน	8,700.98	15,844.90	-82.10 %	ไม่ผ่าน
เทศบาลตำบลห้วยป่าหวาย	46,730.04	65,945.04	-41.12 %	ไม่ผ่าน	22,199.46	5,416.36	75.60 %	ผ่าน
เทศบาลตำบลหัวปลวก	47,756.22	29,465.00	38.30 %	ผ่าน	4,847.52	6,128.43	-26.42 %	ไม่ผ่าน
เทศบาลตำบลหินกอง	96,326.43	165,705.88	-72.03 %	ไม่ผ่าน	6,893.82	4,553.75	33.94 %	ผ่าน
เทศบาลเมืองแก่งคอย	ไม่มีงบ	ไม่มีงบ	ไม่มีงบ	ไม่ประเมิน	12,853.71	32,086.47	-149.63 %	ไม่ผ่าน
เทศบาลเมืองท่ากวาง	295,511.94	173,299.77	41.36 %	ผ่าน	26,486.00	1,883.03	92.89 %	ผ่าน
เทศบาลเมืองพระพุทธบาท	78,011.82	209,281.88	-168.27 %	ไม่ผ่าน	20,268.18	95,572.66	-371.54 %	ไม่ผ่าน
เทศบาลเมืองสระบุรี	224,589.53	3,436,013.50	-1,429.91 %	ไม่ผ่าน	60,986.82	10,654.70	82.53 %	ผ่าน
องค์การบริหารส่วนตำบลกุ่มหัก	17,333.87	21,924.16	-26.48 %	ไม่ผ่าน	3,877.17	1,382.73	64.34 %	ผ่าน
องค์การบริหารส่วนตำบลชสิทธิ์	30,344.45	24,756.39	18.42 %	ไม่ผ่าน	5,435.34	7,755.32	-42.68 %	ไม่ผ่าน
องค์การบริหารส่วนตำบลคลองเรือ	87,738.20	33,914.00	61.35 %	ผ่าน	5,963.94	10,369.41	-73.87 %	ไม่ผ่าน
องค์การบริหารส่วนตำบลโคกแย้	ไม่ครบ	54,836.29	ประเมินไม่ได้	รายงานไม่ครบ	ไม่ครบ	28,299.95	ประเมินไม่ได้	รายงานไม่ครบ
องค์การบริหารส่วนตำบลโคกสะอาด	78,115.45	18,670.00	76.10 %	ผ่าน	3,837.96	2,105.46	45.14 %	ผ่าน
องค์การบริหารส่วนตำบลดาวเรือง	42,745.13	33,883.98	20.73 %	ผ่าน	3,658.47	2,147.49	41.30 %	ผ่าน
องค์การบริหารส่วนตำบลท่าตูม	212,918.08	15,814.00	92.57 %	ผ่าน	5,140.20	875.67	82.96 %	ผ่าน
องค์การบริหารส่วนตำบลบ้านป่า	ไม่ครบ	142,542.97	ประเมินไม่ได้	รายงานไม่ครบ	ไม่ครบ	21,362.50	ประเมินไม่ได้	รายงานไม่ครบ
องค์การบริหารส่วนตำบลบ้านยาง	ไม่ครบ	ไม่ครบ	ประเมินไม่ได้	รายงานไม่ครบ	ไม่ครบ	ไม่ครบ	ประเมินไม่ได้	รายงานไม่ครบ
องค์การบริหารส่วนตำบลบ้านเล่า	ไม่ครบ	ไม่ครบ	ประเมินไม่ได้	รายงานไม่ครบ	ไม่ครบ	ไม่ครบ	ประเมินไม่ได้	รายงานไม่ครบ
องค์การบริหารส่วนตำบลพุดแค	34,314.35	22,048.53	35.75 %	ผ่าน	4,932.48	4,931.94	0.01 %	ไม่ผ่าน
องค์การบริหารส่วนตำบลวังม่วง	72,868.25	24,135.00	66.88 %	ผ่าน	9,873.54	8,748.87	11.39 %	ไม่ผ่าน
องค์การบริหารส่วนตำบลหนองไผ่	25,743.36	35,933.08	-39.58 %	ไม่ผ่าน	5,520.46	3,301.59	40.19 %	ผ่าน
องค์การบริหารส่วนตำบลหนองปลิง	46,169.77	34,437.00	25.41 %	ผ่าน	5,357.45	1,529.22	71.46 %	ผ่าน
องค์การบริหารส่วนตำบลหน้าพระลาน	79,611.87	55,430.07	30.37 %	ผ่าน	7,046.90	17,915.67	-154.23 %	ไม่ผ่าน
อบจ. สระบุรี	81,195.16	153,807.97	-89.43 %	ไม่ผ่าน	47,208.69	16,221.06	65.64 %	ผ่าน
อบต. ไก่ไล่	24,305.64	3,048.00	87.46 %	ผ่าน	4,483.50	3,482.98	22.32 %	ผ่าน
อบต. เขาคินพัฒนา	27,895.54	22,495.00	19.36 %	ไม่ผ่าน	4,046.16	4,776.86	-18.06 %	ไม่ผ่าน
อบต. เขาวง	177,457.73	63,984.57	63.94 %	ผ่าน	10,316.22	11,895.72	-15.31 %	ไม่ผ่าน
อบต. โคกสว่าง	87,998.40	53,568.95	39.13 %	ผ่าน	7,678.99	6,021.75	21.58 %	ผ่าน
อบต. เจริญธรรม	67,580.19	18,808.01	72.17 %	ผ่าน	8,682.96	5,470.82	36.99 %	ผ่าน
อบต. ชะอม	71,397.15	30,904.00	56.72 %	ผ่าน	16,763.94	15,155.54	9.59 %	ไม่ผ่าน
อบต. ชำผักแพว	122,626.81	19,600.00	84.02 %	ผ่าน	7,863.99	3,619.67	53.97 %	ผ่าน
อบต. ชำสนุ่น	ไม่ครบ	ไม่ครบ	ประเมินไม่ได้	รายงานไม่ครบ	ไม่ครบ	ไม่ครบ	ประเมินไม่ได้	รายงานไม่ครบ
อบต. ดงตะกั่ว	ไม่ครบ	ไม่ครบ	ประเมินไม่ได้	รายงานไม่ครบ	ไม่ครบ	ไม่ครบ	ประเมินไม่ได้	รายงานไม่ครบ
อบต. ดอนทอง	ไม่ครบ	ไม่ครบ	ประเมินไม่ได้	รายงานไม่ครบ	ไม่ครบ	ไม่ครบ	ประเมินไม่ได้	รายงานไม่ครบ
อบต. คลังหิน	29,052.06	10,132.00	65.12 %	ผ่าน	4,336.51	15,719.78	-262.50 %	ไม่ผ่าน
อบต. ตาลเดี่ยว	371,061.72	35,308.86	90.48 %	ผ่าน	8,001.78	2,741.79	65.74 %	ผ่าน
อบต. เตาปูน	ไม่ครบ	20,110.21	ประเมินไม่ได้	รายงานไม่ครบ	ไม่ครบ	3,962.68	ประเมินไม่ได้	รายงานไม่ครบ
อบต. ท่าคล้อ	266,072.25	33,125.52	87.55 %	ผ่าน	19,841.07	13,058.43	34.18 %	ผ่าน
อบต. ท่ามะปราง	124,902.77	20,185.00	83.84 %	ผ่าน	4,821.24	8,062.90	-67.24 %	ไม่ผ่าน

อบต. บัวลอย	57,267.51	73,187.55	-27.80 %	ไม่ผ่าน	2,754.18	9,324.40	-238.55 %	ไม่ผ่าน
อบต. บ้านกล้วย	ไม่ครบ	ไม่ครบ	ประเมินไม่ได้	รายงานไม่ครบ	ไม่ครบ	ไม่ครบ	ประเมินไม่ได้	รายงานไม่ครบ
อบต. บ้านแก่ง	44,609.02	ไม่ครบ	ประเมินไม่ได้	รายงานไม่ครบ	645.21	ไม่ครบ	ประเมินไม่ได้	รายงานไม่ครบ
อบต. ปากข้าวสาร	63,386.83	21,693.00	65.78 %	ผ่าน	2,716.86	13,439.81	-394.68 %	ไม่ผ่าน
อบต. ผึ่งรวง	ไม่ครบ	ไม่ครบ	ประเมินไม่ได้	รายงานไม่ครบ	ไม่ครบ	ไม่ครบ	ประเมินไม่ได้	รายงานไม่ครบ
อบต. ไผ่ขวาง	47,620.73	27,983.33	41.24 %	ผ่าน	3,515.80	2,020.96	42.52 %	ผ่าน
อบต. นวกเหล็ก	64,684.00	38,865.71	39.91 %	ผ่าน	26,751.90	11,278.77	57.84 %	ผ่าน
อบต. ม่วงงาม	ไม่ครบ	25,514.88	ประเมินไม่ได้	รายงานไม่ครบ	ไม่ครบ	3,631.18	ประเมินไม่ได้	รายงานไม่ครบ
อบต. ม่วงหวาน	44,561.50	ไม่ครบ	ประเมินไม่ได้	รายงานไม่ครบ	2,983.14	ไม่ครบ	ประเมินไม่ได้	รายงานไม่ครบ
อบต. มิตรภาพ	61,629.17	72,845.69	-18.20 %	ไม่ผ่าน	6,497.46	11,942.09	-83.80 %	ไม่ผ่าน
อบต. เริงราง	ไม่ครบ	ไม่ครบ	ประเมินไม่ได้	รายงานไม่ครบ	ไม่ครบ	ไม่ครบ	ประเมินไม่ได้	รายงานไม่ครบ
อบต. ลำพญากลาง	45,825.64	34,746.00	24.18 %	ผ่าน	174,605.64	11,835.13	93.22 %	ผ่าน
อบต. ลำสมพงษ์	ไม่ครบ	ไม่ครบ	ประเมินไม่ได้	รายงานไม่ครบ	ไม่ครบ	ไม่ครบ	ประเมินไม่ได้	รายงานไม่ครบ
อบต. ไร่หารแดง	49,322.66	49,565.53	-0.49 %	ไม่ผ่าน	8,491.20	6,802.59	19.89 %	ไม่ผ่าน
อบต. สองคอน	52,058.99	33,867.00	34.94 %	ผ่าน	3,775.56	7,638.33	-102.31 %	ไม่ผ่าน
อบต. ทองกบ	41,099.83	44,662.24	-8.67 %	ไม่ผ่าน	2,753.64	5,608.66	-103.68 %	ไม่ผ่าน
อบต. ทองเกษม	38,094.25	20,640.00	45.82 %	ผ่าน	9,355.32	1,072.50	88.54 %	ผ่าน
อบต. ทองจระเข้	ไม่ครบ	53,043.55	ประเมินไม่ได้	รายงานไม่ครบ	ไม่ครบ	2,890.88	ประเมินไม่ได้	รายงานไม่ครบ
อบต. ทองจิก	41,120.75	ไม่ครบ	ประเมินไม่ได้	รายงานไม่ครบ	1,859.34	ไม่ครบ	ประเมินไม่ได้	รายงานไม่ครบ
อบต. ทองโตน	38,508.10	25,927.93	32.67 %	ผ่าน	7,901.63	3,710.85	53.04 %	ผ่าน
อบต. ทองนาก	42,484.92	31,408.00	26.07 %	ผ่าน	2,423.92	7,635.28	-215.00 %	ไม่ผ่าน
อบต. ทองโนน	ไม่ครบ	ไม่ครบ	ประเมินไม่ได้	รายงานไม่ครบ	ไม่ครบ	ไม่ครบ	ประเมินไม่ได้	รายงานไม่ครบ
อบต. ทองปลาหมอ	ไม่ครบ	ไม่ครบ	ประเมินไม่ได้	รายงานไม่ครบ	ไม่ครบ	ไม่ครบ	ประเมินไม่ได้	รายงานไม่ครบ
อบต. ทองปลาไหล	71,274.66	49,077.00	31.14 %	ผ่าน	3,360.90	12,208.97	-263.26 %	ไม่ผ่าน
อบต. ทองยางเสือ	ไม่ครบ	24,821.00	ประเมินไม่ได้	รายงานไม่ครบ	ไม่ครบ	9,280.80	ประเมินไม่ได้	รายงานไม่ครบ
อบต. ทองยาว	51,215.67	22,369.79	56.32 %	ผ่าน	3,734.04	1,092.22	70.75 %	ผ่าน
อบต. ทองโรง	ไม่ครบ	ไม่ครบ	ประเมินไม่ได้	รายงานไม่ครบ	ไม่ครบ	ไม่ครบ	ประเมินไม่ได้	รายงานไม่ครบ
อบต. ทองสว่าง	51,638.21	39,461.00	23.58 %	ผ่าน	3,219.71	3,584.16	-11.32 %	ไม่ผ่าน
อบต. ทองหมู	ไม่ครบ	ไม่ครบ	ประเมินไม่ได้	รายงานไม่ครบ	ไม่ครบ	ไม่ครบ	ประเมินไม่ได้	รายงานไม่ครบ
อบต. ทองหัวโพ	ไม่ครบ	39,531.15	ประเมินไม่ได้	รายงานไม่ครบ	ไม่ครบ	3,443.95	ประเมินไม่ได้	รายงานไม่ครบ
อบต. ห้วยขมิ้น	89,638.86	41,644.00	53.54 %	ผ่าน	2,719.74	8,628.56	-217.26 %	ไม่ผ่าน
อบต. ห้วยทราย	128,347.17	48,687.97	62.07 %	ผ่าน	2,526.97	2,814.65	-11.38 %	ไม่ผ่าน
อบต. ห้วยบง	ไม่ครบ	ไม่ครบ	ประเมินไม่ได้	รายงานไม่ครบ	ไม่ครบ	ไม่ครบ	ประเมินไม่ได้	รายงานไม่ครบ
อบต. ห้วยแห้ง	51,380.12	26,289.00	48.83 %	ผ่าน	4,735.46	7,199.77	-52.04 %	ไม่ผ่าน
อบต. หินซ้อน	ไม่ครบ	ไม่ครบ	ประเมินไม่ได้	รายงานไม่ครบ	ไม่ครบ	ไม่ครบ	ประเมินไม่ได้	รายงานไม่ครบ
อบต. โคกอุดม-โพหนอง	42,753.07	15,803.40	63.04 %	ผ่าน	2,871.72	11,032.37	-284.17 %	ไม่ผ่าน
อบต. โคกใหญ่พรเทพ	96,265.64	24,217.97	74.84 %	ผ่าน	4,336.38	2,559.20	40.98 %	ผ่าน
อบต. ช่างไทยงาม	40,177.03	28,046.00	30.19 %	ผ่าน	3,181.80	5,978.31	-87.89 %	ไม่ผ่าน
อบต. พุดจาน	62,406.40	41,598.87	33.34 %	ผ่าน	4,346.90	4,890.68	-12.51 %	ไม่ผ่าน
อบต. เมืองซิดชิน(บ้านหมอ)	ไม่ครบ	ไม่ครบ	ประเมินไม่ได้	รายงานไม่ครบ	ไม่ครบ	ไม่ครบ	ประเมินไม่ได้	รายงานไม่ครบ





## องค์กรปกครองท้องถิ่น

อบต. บัวลอย	67,990.19	54,592.29	19.71 %	ไม่ผ่าน	5,891.92	10,146.52	-72.21 %	ไม่ผ่าน
อบต. บ้านกล้วย	15,440.31	17,415.64	-12.79 %	ไม่ผ่าน	4,789.41	6,296.05	-31.46 %	ไม่ผ่าน
อบต. บ้านแก้ง	21,755.80	26,875.00	-23.53 %	ไม่ผ่าน	1,810.82	8,936.91	-393.53 %	ไม่ผ่าน
อบต. ป่าค้อข้าวสาร	52,406.82	15,494.00	70.4 %	ผ่าน	4,551.53	ไม่ครบ	ประเมินไม่ได้	รายงานไม่ครบ
อบต. ผึ่งวาง	ไม่ครบ	ไม่ครบ	ประเมินไม่ได้	รายงานไม่ครบ	ไม่ครบ	ไม่ครบ	ประเมินไม่ได้	รายงานไม่ครบ
อบต. ไผ่ขวาง	53,188.47	ไม่ครบ	ประเมินไม่ได้	รายงานไม่ครบ	4,798.98	ไม่ครบ	ประเมินไม่ได้	รายงานไม่ครบ
อบต. มวกเหล็ก	86,647.77	24,816.29	71.36 %	ผ่าน	18,225.60	12,762.07	29.98 %	ผ่าน
อบต. ม่วงงาม	ไม่ครบ	18,119.20	ประเมินไม่ได้	รายงานไม่ครบ	ไม่ครบ	3,476.41	ประเมินไม่ได้	รายงานไม่ครบ
อบต. ม่วงหวาน	ไม่ครบ	ไม่ครบ	ประเมินไม่ได้	รายงานไม่ครบ	ไม่ครบ	2,997.10	ประเมินไม่ได้	รายงานไม่ครบ
อบต. มิตรภาพ	ไม่ครบ	52,802.55	ประเมินไม่ได้	รายงานไม่ครบ	ไม่ครบ	10,931.22	ประเมินไม่ได้	รายงานไม่ครบ
อบต. เริงราง	ไม่ครบ	ไม่ครบ	ประเมินไม่ได้	รายงานไม่ครบ	ไม่ครบ	ไม่ครบ	ประเมินไม่ได้	รายงานไม่ครบ
อบต. ลำพูนกลาง	20,500.55	ไม่ครบ	ประเมินไม่ได้	รายงานไม่ครบ	81,643.62	ไม่ครบ	ประเมินไม่ได้	รายงานไม่ครบ
อบต. ลำดวนพุง	ไม่ครบ	ไม่ครบ	ประเมินไม่ได้	รายงานไม่ครบ	ไม่ครบ	ไม่ครบ	ประเมินไม่ได้	รายงานไม่ครบ
อบต. วิหารแดง	47,644.56	32,566.15	31.65 %	ผ่าน	7,242.21	6,179.14	14.68 %	ไม่ผ่าน
อบต. ส่องคอน	62,918.82	25,736.00	59.10 %	ผ่าน	5,938.38	5,333.47	10.19 %	ไม่ผ่าน
อบต. ทนงกบ	15,345.66	33,371.44	-117.47 %	ไม่ผ่าน	5,771.70	5,035.03	12.76 %	ไม่ผ่าน
อบต. ทนงแคม	ไม่ครบ	ไม่ครบ	ประเมินไม่ได้	รายงานไม่ครบ	ไม่ครบ	ไม่ครบ	ประเมินไม่ได้	รายงานไม่ครบ
อบต. ทนงจรเข้	ไม่ครบ	41,302.31	ประเมินไม่ได้	รายงานไม่ครบ	ไม่ครบ	2,253.42	ประเมินไม่ได้	รายงานไม่ครบ
อบต. ทนงจิก	ไม่ครบ	15,113.00	ประเมินไม่ได้	รายงานไม่ครบ	ไม่ครบ	5,045.48	ประเมินไม่ได้	รายงานไม่ครบ
อบต. ทนงโดน	12,520.34	15,495.00	-23.76 %	ไม่ผ่าน	6,863.07	3,033.40	55.80 %	ผ่าน
อบต. ทนงนาก	21,280.25	25,544.00	-20.04 %	ไม่ผ่าน	4,982.40	7,366.12	-47.84 %	ไม่ผ่าน
อบต. ทนงโนน	40,259.41	16,487.00	59.05 %	ผ่าน	3,852.84	4,667.85	-21.15 %	ไม่ผ่าน
อบต. ทนงปลาหมอ	ไม่ครบ	ไม่ครบ	ประเมินไม่ได้	รายงานไม่ครบ	ไม่ครบ	ไม่ครบ	ประเมินไม่ได้	รายงานไม่ครบ
อบต. ทนงปลาไหล	ไม่ครบ	ไม่ครบ	ประเมินไม่ได้	รายงานไม่ครบ	ไม่ครบ	ไม่ครบ	ประเมินไม่ได้	รายงานไม่ครบ
อบต. ทนงย่างเสือ	25,166.47	ไม่ครบ	ประเมินไม่ได้	รายงานไม่ครบ	7,634.61	ไม่ครบ	ประเมินไม่ได้	รายงานไม่ครบ
อบต. ทนงยาว	42,678.34	28,900.00	32.28 %	ผ่าน	5,429.76	1,120.59	79.36 %	ผ่าน
อบต. ทนงวัง	45,870.13	33,258.23	27.49 %	ผ่าน	5,932.83	9,157.70	-54.36 %	ไม่ผ่าน
อบต. ทนงสว่าง	35,051.75	29,011.00	17.23 %	ไม่ผ่าน	4,868.43	2,848.30	41.49 %	ผ่าน
อบต. ทนงทมิ	53,759.63	75,902.00	-41.19 %	ไม่ผ่าน	4,894.92	2,079.48	57.52 %	ผ่าน
อบต. ทนงหัวโพ	ไม่ครบ	28,729.32	ประเมินไม่ได้	รายงานไม่ครบ	ไม่ครบ	3,339.54	ประเมินไม่ได้	รายงานไม่ครบ
อบต. ห้วยขมิ้น	109,157.77	28,483.00	73.91 %	ผ่าน	5,685.82	7,704.98	-35.51 %	ไม่ผ่าน
อบต. ห้วยทราย	461,155.97	31,355.02	93.20 %	ผ่าน	6,014.34	3,592.94	40.26 %	ผ่าน
อบต. ห้วยมง	12,269.95	23,378.00	-90.53 %	ไม่ผ่าน	4,458.90	7,206.25	-61.61 %	ไม่ผ่าน
อบต. ห้วยแห้ง	27,578.09	17,140.00	37.85 %	ผ่าน	6,347.28	7,083.75	-11.60 %	ไม่ผ่าน
อบต. ห้วยชัน	ไม่ครบ	51,924.70	ประเมินไม่ได้	รายงานไม่ครบ	ไม่ครบ	7,773.92	ประเมินไม่ได้	รายงานไม่ครบ
อบต. โคกตุ้ม-โพนทอง	27,257.92	10,606.21	61.09 %	ผ่าน	4,894.41	13,659.16	-179.08 %	ไม่ผ่าน
อบต. โคกใหญ่ทรเทพ	97,645.78	16,834.41	82.76 %	ผ่าน	4,971.48	2,404.24	51.64 %	ผ่าน
อบต. ช้างไทรงาม	ไม่ครบ	ไม่ครบ	ประเมินไม่ได้	รายงานไม่ครบ	ไม่ครบ	ไม่ครบ	ประเมินไม่ได้	รายงานไม่ครบ
อบต. พตางาม	40,945.88	29,493.51	27.97 %	ผ่าน	5,561.36	3,793.05	31.80 %	ผ่าน
อบต. เมื่องชิตชิน(บ้านหม้อ)	35,719.70	ไม่ครบ	ประเมินไม่ได้	รายงานไม่ครบ	5,285.22	ไม่ครบ	ประเมินไม่ได้	รายงานไม่ครบ

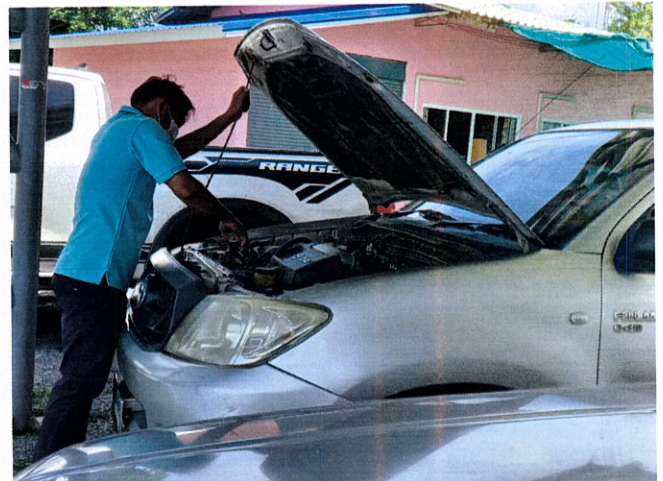


### ๓.ภาพถ่ายกิจกรรม

- มีการประชุมชี้แจงเกี่ยวกับมาตรการการลดใช้พลังงานขององค์การบริหารส่วนตำบลท่าตูม ให้พนักงานได้รับทราบและปฏิบัติตามมาตรการที่ได้กำหนดไว้ ในการลดการใช้พลังงาน



- มีการตรวจสอบสภาพรถยนต์เป็นประจำทุกวันก่อนออกรถ



ทำความสะอาดเครื่องปรับอากาศภายในสำนักงาน ทุก ๖ เดือน  
ตามมาตรการลดการใช้พลังงาน



จัดทำสติ๊กเกอร์ติดตามจุดต่างๆ ภายในสำนักงานเพื่อปลูกจิตสำนึกลดการใช้พลังงาน

